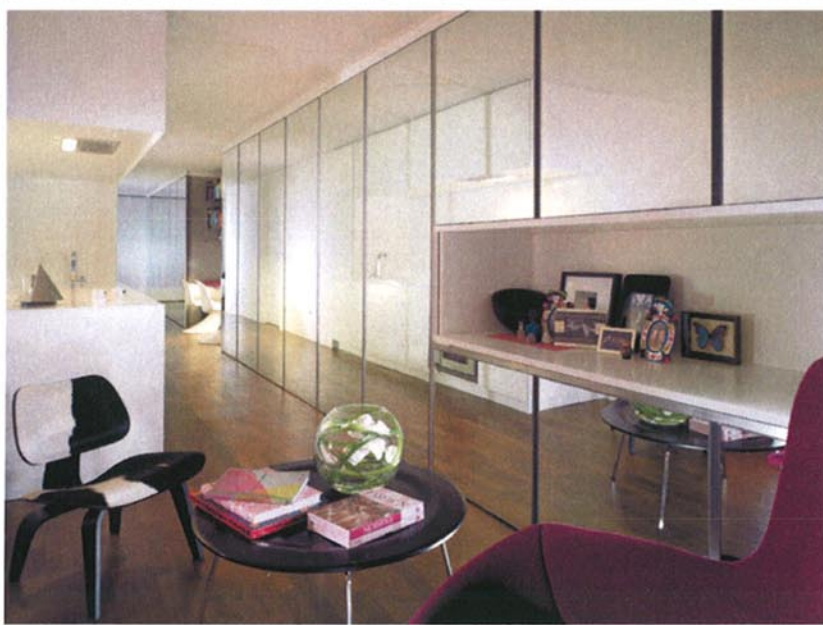


Gioco al raddoppio

L'illusione degli specchi. Luce riflessa e spazi allargati in un appartamento di 65 mq



Stretto e lungo, l'appartamento londinese ha una parete completamente ricoperta di specchi, che hanno l'effetto di ampliare gli spazi e sfruttare al meglio la luce naturale

Non supera i 65 mq ma ne dimostra quasi il doppio. È un'illusione perfetta quella che espande l'interno e riflette la luce nell'appartamento H a Londra, resa possibile grazie ad un uso massiccio e sapiente degli specchi.

Un riflesso continuo attraversa in lunghezza il bilocale situato nel quartiere residenziale del Barbican, nascondendo mobili, armadi e attrezzature, a vantaggio dell'ordine e della praticità. La zona cucina è costituita da un vano ricavato nel corridoio stretto e lungo. Le maniglie sono bandite, qui come nel bagno, anch'esso nascosto dietro una parete a specchio, in cui i mosaici Bisazza sono una delle poche concessioni alla decorazione ammesse. Per il resto gli arredi, chiari e flessibili, sono ridotti al minimo.

In fase di ristrutturazione, lo studio londinese Mackay and Partners ha dovuto fare i conti con la particolare conformazione della pianta: essenzialmente un corridoio con due stanze posizionate alle due estremità. La presenza di due sole finestre e le dimensioni ridotte hanno portato ad adottare una soluzione che ha permesso di sfruttare al meglio la luce e di ampliare gli spazi. Anche se solo in apparenza.

**65 mq sfruttati al meglio.
Raddoppiare gli spazi
grazie ad un gioco di
specchi**

ARTICOLI CORRELATI

da Bravacasa

ROMA

A misura di single

In 65 mq, tre locali studiati per un uomo che vive solo

di Alice Ravera

Tags:

specchi, 65 mq, Londra, m+p, Mackay and Partners, appartamento, design

da At Casa

LONDRA

Un ufficio per casa

Da agenzia immobiliare ad abitazione familiare

Stampa articolo

Invia ad un amico



Gobbetto Creative Resins